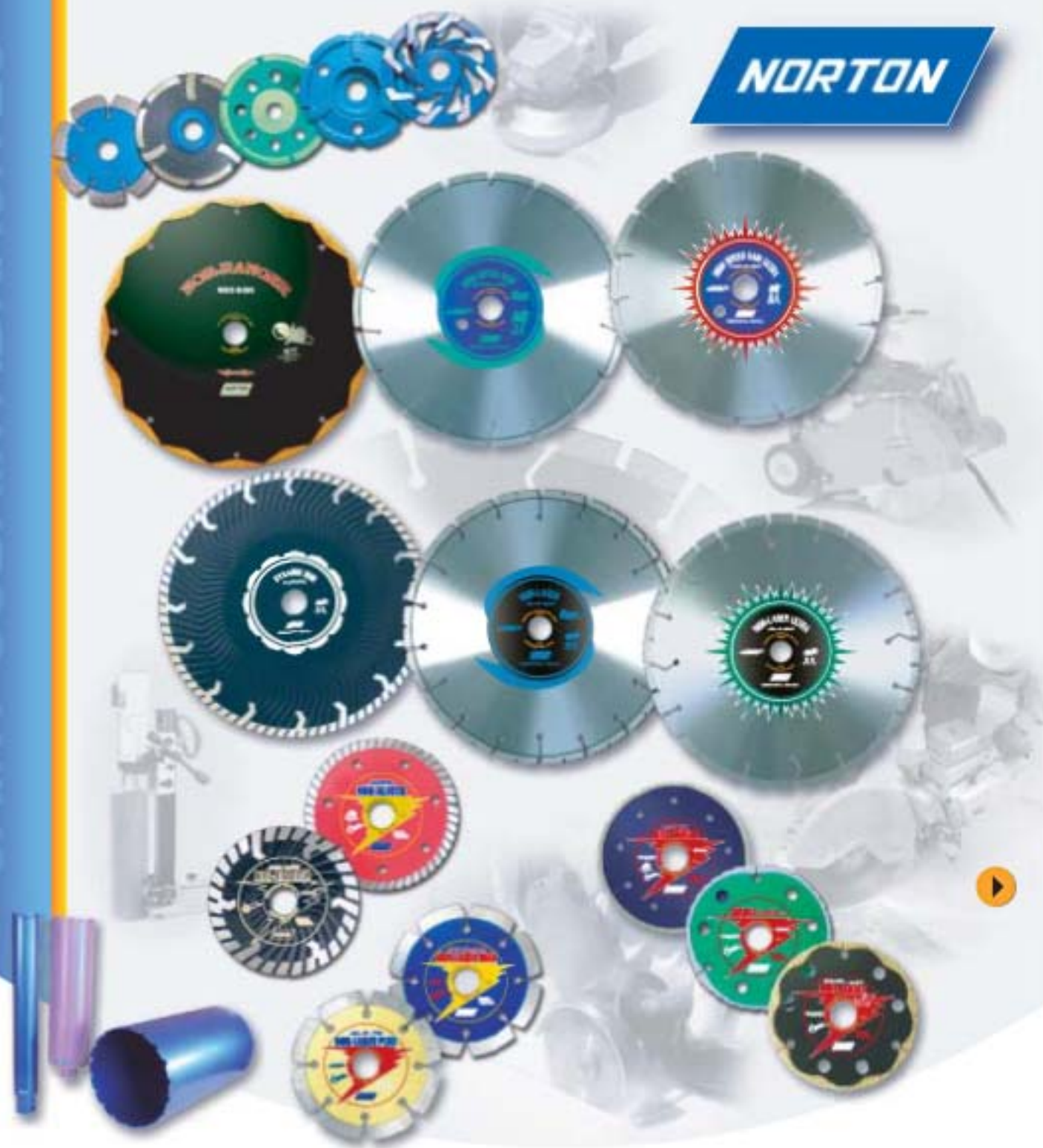


SAINT-GOBAIN ABRASIVES

NORTON



NORTON DIAMOND TOOLS

ノートン ダイヤモンドツールズ



SAINT-GOBAIN
ABRASIVES



ポータブルツールズ (電動、エア工具用)



ミニレンジャー ワイルド

乾式 ☀ 湿式 💧

GRASP
TECH



多様な材料対応
マルチカッター

用途: 鋳鉄管、スチールラジアルタイヤ、FRP、薄鋼板、ベニヤ板、カワラ、耐火レンガなどの切断に最適。

タイプ名	外径	チップ厚	チップ高	センターホール
4"MRW	106	2.0	-	20 [15]
5"MRW	125	2.2	-	22 [20]

- 画期的な真空溶着製法により、ダイヤモンドが深く食い込み、豪快な切れ味。
- ダイヤモンドの目こぼれが少ないので、高い耐久力を誇ります。
- 汎用性の高い最高級ダイヤモンドを使用し、切断対応可能レンジが大幅に拡大、従来のカッターでは不向きであった材料にも対応しました。
- シンメトリック(左右対称)レイヤーですので、一方向が磨耗しても逆に取り付けることで、切断性能が復元します。



鑄鉄レンジャー

乾式 ☀ 湿式 💧

GRASP
TECH



鑄鉄管切断に
バッチリ

用途: 鑄鉄管、モルタルライニング管、粉体塗装管、塩ビ管の切断に最適。

タイプ名	外径	チップ厚	チップ高	センターホール
4"CTR	106	2.0	-	20 [15]
5"CTR	125	2.2	-	22 [20]

- 画期的な真空溶着製法により、ダイヤモンドが深く食い込み、豪快な切れ味。
- ダイヤモンドの目こぼれが少ないので、高い耐久力を誇ります。
- 特に鑄鉄管、鋳造品に対する切断性能が優れ、作業の省力化に一般費います。
- シンメトリック(左右対称)レイヤーですので、一方向が磨耗しても逆に取り付けることで、切断性能が復元します。



ミニレンジャー

乾式 ☀ 湿式 💧

GRASP
TECH



カケを減らす
高精度切断に

用途: 硬質タイル、天然大理石、人工大理石、FRP、耐火レンガの切断に最適。

タイプ名	外径	チップ厚	チップ高	センターホール
4"MR	105	1.8	-	20 [15]
5"MR	125	2.0	-	22 [20]

- 画期的な真空溶着製法により、ダイヤモンドが深く食い込み、豪快な切れ味。
- ダイヤモンドの目こぼれが少ないので、高い耐久力を誇ります。
- 細かいダイヤモンドと薄い基板を使用していますので、材料のカケが大幅に減少します。
- シンメトリック(左右対称)レイヤーですので、一方向が磨耗しても逆に取り付けることで、切断性能が復元します。



ノルレーザー プラス

乾式

LASER WELDED
LAWSON BLADE



10mm 高さの
ダイヤモンド

用途: ミカゲ石、硬質石材、硬質コンクリートの切断に最適。

タイプ名	外径	チップ厚	チップ高	センターホール
4" NLP	106	2.2	10.0	20, 15
5" NLP	127	2.2	10.0	22 [20]
6" NLP	152	2.2	10.0	25.4, 22
7" NLP	180	2.2	10.0	25.4 [22]
8" NLP	205	2.2	10.0	25.4 [22]

- 大好評のカッターがチップ高さを 10mm に増大しバージョンアップ。
- 最高級のダイヤモンドとボンドミックスにより素晴らしい切れ味を誇ります。
- 難削材のミカゲ石や超硬質コンクリートにも十分対応します。
- オフセットタイプ、ビス付タイプも取り揃えております。



ノルレーザー マックス

乾式

LASER WELDED
LAWSON BLADE



10mm 高さの
ダイヤモンド

用途: 硬質コンクリート、鉄筋コンクリートのはつりに最適。

タイプ名	外径	チップ厚	チップ高	センターホール
4" NLM	106	2.2	10.0	20 (15)
5" NLM	127	2.2	10.0	20
7" NLM	180	2.2	10.0	25.4 [22]

- コンクリートの過酷なハツリ作業に対応するスーパーダイヤモンドカッター。
- 硬質コンクリート、鉄筋コンクリートに対応するダイヤモンドチップをデザイン。
- 10mm 高さのダイヤモンドチップを採用していますので、耐久力がバツグンです。



ノルレーザー W

乾式

LASER WELDED
LAWSON BLADE



ウェーブチップで
スピーディカット

用途: 硬質コンクリート、鉄筋コンクリートのはつりに最適。

タイプ名	外径	チップ厚	チップ高	センタ	ホル
4" NLW	106	2.0	8.0	20	(15)
5" NLW	127	2.0	8.0	22	[20]
6" NLW	153	2.0	8.0	22	
7" NLW	180	2.0	8.0	25.4	[22]
8" NLW	200	2.4	8.0	25.4	[22]

- 材料への食い込みみに優れる薄型ウェーブダイヤモンドチップを装着。
- スムーズかつスピーディーな切断作業を実現します。



ポータブルツールズ (電動、エアークラス)



ノルリム マックス

乾式 ☀ 湿式 💧



ウェーブ基板 & プロテクトチップ

用途: 石材、厚物タイル、コンクリート、カワラ切断に最適。

タイプ名	外径	チップ厚	チップ高	センターホール
4°NRM	106	1.8	9.0	20 [15]
5°NRM	125	2.0	9.0	22 [20]
6°NRM	152	2.4	9.0	25.4 [22]
7°NRM	180	2.4	9.0	25.4 [22]
8°NRM	200	2.4	9.0	25.4 [22]

- 波型基板の採用で、断熱トラブルによる基板変形をシャットアウト。
- 基板の上にせり出したダイヤモンドチップが基板をダブルでプロテクト。
- 10mm厚以上の各種タイルから石材、コンクリートも対応する高汎用性リムカッター。



ノルスライサー

乾式 ☀ 湿式 💧

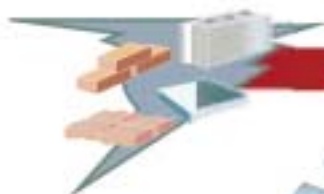


1.1mm 超薄
ダイヤモンドチップ

用途: 薄物タイル、キッチンパネル、スレートの高精度切断に最適。

タイプ名	外径	チップ厚	チップ高	センターホール
4°NS	106	1.1	7.0	20 [15]
4°NS2	106	1.4	7.0	20 [15]
5°NS	125	1.1	7.0	22 [20]
5°NS2	125	1.4	7.0	22 [20]

- チップ厚 1.1mm刃は、厚み 10mm以下の硬質タイル、内装用タイルの切断向け。
- チップ厚 1.4mm刃は、厚み 20mm以下の硬質タイル、内装用タイルの切断向け。
- 極薄チップが材料のカケを激減させ、高精度の作業を可能にします。



ノルレーザー ジュニア

乾式 ☀

UNIVERSAL



用途: コンクリート、ブロック、モルタル、レンガ切断に最適。

タイプ名	外径	チップ厚	チップ高	センターホール
4°NLJ	106	2.2	8.5	20 [15]
5°NLJ	125	2.2	8.5	22 [20]
6°NLJ	152	2.2	8.5	25.4 [22]
7°NLJ	177	2.4	7.5	25.4 [22]
8°NLJ	202	2.4	7.5	25.4 [22]

- 定番のスタンダードレーザーカッターです。
- ブロックからレンガ、モルタルまで一般の幅広い用途向けです。



ノルカッター

乾式 ☀ 湿式 💧



用途: ブロック、モルタル、レンガ切断に最適。

タイプ名	外径	チップ厚	チップ高	センターホール
4°NC	105	1.9	7.5	20 [15]
5°NC	125	2.0	7.5	22 [20]

- 優れたコストパフォーマンスの鋭結型ダイヤモンドカッターです。



ノルカップ シリーズ

乾式 ☼

用途: ミカゲ石、硬質コンクリートの粗研削に最適。



粗研削向き

タイプ名	外径	チップ高	チップ幅	センターホール
4*NS1	105	4.5	7.0	20 [15]
4*NS1G	100	4.5	7.0	20 [15]
4*NF2風車	100	4.5	6.0	20 [15]

- 4*NS1はミカゲから硬質コンクリートまで対応、優れた研削力のプロタイプ。
- 4*NS1Gはコンクリート専用にデザインされた経済性の高いタイプ。
- 風車タイプは研削部が基板孔を通して確認でき、研削剤の剥離に優れます。

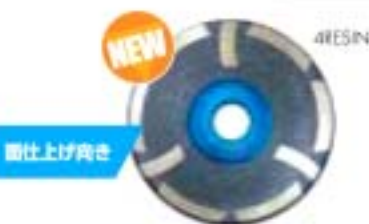


中研削向き

用途: ミカゲ石、硬質コンクリートの中研削に最適。

タイプ名	外径	チップ高	チップ幅	センターホール
4*NW1R	100	4.5	7.0	20 [15]
5*NW1S	125	4.5	7.0	22 [20]

- ダイヤチップが基板上にせり出した中研削に向いたタイプです。
- ダイヤチップの磨削面が多いので研削面がよりフラットに仕上がります。



面仕上げ向き

用途: ミカゲ石、硬質コンクリートの面仕上げ研削に最適。

タイプ名	外径	チップ高	チップ幅	センターホール
4*RESIN	100	4.0	5.0	20 [15]

- レジンボンドの中にダイヤモンドを埋込み、アタックの軟らかい研削が可能です。
- 面仕上げ作業に適したダイヤモンド粒度が細かいメッシュを使用しています。



塗膜除去用

用途: エポキシ、ウレタン、アクリル塗膜の除去作業に最適。

タイプ名	外径	チップ高	チップ幅	センターホール
4*PCD	100	1.5	4.0	20 [15]

- 塗膜除去、下地処理作業、防水工事に優れています。
- PCD(多結晶)ダイヤモンドを被着、目詰まりを最小限に抑えます。

ノルチェイサー シリーズ

乾式 ☼

用途: 石材、コンクリートの溝入れ、目地、壁面補修作業に最適。



タイプ名	外径	チップ高	チップ幅	センターホール
4*Vチェイサー	105	10.5	10.0	20 [15]
4*Uチェイサー	100	6.5	10.0	20 [15]
4*ノルグルーパー	100	7.0	4.5	20 [15]

- コンクリート、モルタル、石材のクラック補修、目地入れ、壁面ひび割れ補修用。
- 用途に応じてV型、U型、ストレートグルーパーの3種類を準備しています。

タイプ名	外径	ストローク	軸径
軸チェイサー(三角)	13	20.0	6.0
軸チェイサー(円柱)	10	20.0	6.0

- コンクリート、モルタルのクラック補修、石材の溝入れ、壁面ひび割れ補修用。
- 用途に応じて円錐(三角)、円柱型の二種類を準備しています。



乾式ダイヤモンドブレード (ハンドカッター用)



ノルレーザー ウルトラ

乾式 ☀

GREENFIELDED
HAND SAW BLADE

BEST



長寿命+
スピードタイプ

用途: 高配筋コンクリート、硬質コンクリート、一般コンクリート、
コンクリート二次製品、鉄鉄管など。

タイプ名	外径	チップ厚	チップ高	センターホール
12°NLU	305	2.8	10.0	30.5, 25.4, 22
14°NLU	355	2.8	10.0	30.5

- スーパーハイエンドのハンドカッター用ダイヤモンドブレード。
- ダブルショートセグメントを標準装備、切断スピードが大幅にアップしました。
- 均等に配置されたスリットによりリムブレードのような滑らかな切断感覚です。
- 10mm 高さのセグメントにより製品寿命が飛躍的にアップしています。
- 矢印型のアロースリットが切断粉の排出を増殖し、高い耐久力を誇ります。



ノルレーザー R200

乾式 ☀

GREENFIELDED
HAND SAW BLADE

長寿命タイプ



用途: 鉄筋コンクリート、コンクリート二次製品など。

タイプ名	外径	チップ厚	チップ高	センターホール
10°R200	255	2.4	8.0	25.4
12°R200	305	3.0	8.5	30.5, 25.4, 22
14°R200	355	3.0	7.5	30.5
16°R200	405	3.0	8.5	30.5

- 高い製品寿命にスピーディな切れ味を兼ね備えたワンランク上の製品です。
- 鉄筋コンクリート、硬質コンクリートにも対応しています。
- 高トルク、高出力のエンジンカッターとの相性が抜群です。



ノルレーザー R100

乾式 ☀

GREENFIELDED
HAND SAW BLADE

スピーディタイプ



用途: 硬質コンクリート、コンクリート二次製品など。

タイプ名	外径	チップ厚	チップ高	センターホール
9°R100	230	2.4	8.0	25.4
10°R100	255	2.4	8.0	25.4
12°R100	305	3.0	8.5	30.5, 25.4, 22
14°R100	355	3.0	7.5	30.5

- このクラス最速の切断スピードを誇る定番ブレードです。
- 硬質コンクリート、高強度コンクリート切断にも対応しています。
- 低出力の電動カッターとの相性も抜群です。
- 9°はエアサンダー対応。



ノルレーザー エース

乾式 ☀

GREENFIELDED
HAND SAW BLADE

普及型



用途: 硬質コンクリート、コンクリート二次製品など。

タイプ名	外径	チップ厚	チップ高	センターホール
12°NLA	305	2.8	7.5	30.5, 25.4, 22

- 従来の定評ある優れた品質をそのまま普及版としてチューンしました。
- 耐久性、スピードともに十分満足できる逸品です。
- 硬質難削材から一般被削材まで幅広く対応しています。

乾式ダイヤモンドブレード (ハンドカッター用)



ノルレーザー ライト

乾式 ☀

LASER FIELDS



ベーシックタイプ

用途: 一般コンクリート、コンクリート二次製品など。

タイプ名	外径	チップ厚	チップ高	センターホール
10"NIL	252	2.4	6.5	25.4
12"NIL	303	2.5	6.5	30.5, 25.4, 22
14"NIL	352	2.8	6.5	30.5

- 汎用性の高いライト感覚のベーシックレーザーブレードです。
- 安全性に優れたレーザー消擦タイプの製品です。
- 一般コンクリート切断に向いています。



ダイナミック リム

乾式 ☀

NEW



ウェーブ形状とプロテクトダイヤ

用途: 鉄筋コンクリート、コンクリート二次製品、軟質石材など。

タイプ名	外径	チップ厚	チップ高	センターホール
10"DYN	255	2.8	8.0	25.4
12"DYN	305	3.0	8.0	30.5, 25.4, 22
14"DYN	355	3.4	8.0	30.5

- 基板側面に配置されたプロテクションセグメントが基板磨耗を抑制します。
- ウェーブ基板が切断に空冷効果を促し、連続切断が可能になりました。
- 石材の脆脆的な切断にも対応しています。



ノルレンジャー

乾式 ☀

GRASP



マルチな材料に対応可能

用途: ゴム、鋼材、プラスチック、木材など多様な切断材料向け。

タイプ名	外径	チップ厚	チップ高	センターホール
12"RANGER	306	3.6	-	30.5, 25.4, 22

- サンゴコンオリジナル特殊製法を使用した特殊用途向けの画期的なブレードです。
- シンメトリック(左右対称)レイヤーデザインが両回転方向切断を可能にしました。
- 鋼物切断などでは砥石に比べ火花の発生が抑えられます。
- 切断材料例: キャタピラーゴム、ゴムタイヤ、鉄ネジ、トタン、車のボディ、強化プラスチック、継角材、ベニヤ板、アクリル板、鋼鉄管など。



鑄鉄一番

乾式 ☀

GRASP



鋼鉄管がバリバリ切れる

用途: ダクタイル鑄鉄管、モルタルライニング管、鋼物製品など。

タイプ名	外径	チップ厚	チップ高	センターホール
12"CHUTETSU	306	3.6	-	30.5, 25.4, 22
14"CHUTETSU	340	3.6	-	30.5

- 粉体塗装ダクタイル鑄鉄管、モルタルライニング鑄鉄管切断に最適。
- 鑄鉄管の切断でレジノイド砥石比の170%以上のスピード、80倍以上の寿命性能。
- 砥石のように外径磨耗が小さいため、一定の切り込み深さを確保できます。
- 基板厚が大きいので、耐熱性にも優れています。



鑄管管理職

乾式 ☀



電着タイプ
鋼鉄ブレード

用途: ダクタイル鑄鉄管、モルタルライニング管、鋼物製品など。

タイプ名	外径	チップ厚	チップ高	センターホール
12"KANRI	305	3.6	-	30.5, 25.4, 22
14"KANRI	355	3.9	-	30.5

- 粉体塗装ダクタイル鑄鉄管、モルタルライニング鑄鉄管切断に最適。
- 定番の電着タイプ。基板サイドのダイヤレイヤーにより、基板を保護します。



乾式ダイヤモンドブレード (ハンドカッター用)



ノルレーザー サイレント

乾式

LASER WELDED

NEW



特別な研磨加工
でノイズ軽減

SILENT
レーザーブレード

用途: 鉄筋コンクリート、コンクリート二次製品など。

タイプ名	外径	チップ厚	チップ高	センターホール
12"NL5A	305	3.0	8.0	30.5, 25.4, 22
14"NL5A	355	3.0	8.0	30.5

- 基板内部を特殊加工する事で、切断時の発生音を飛躍的に抑制する事に成功しました。
- スリットの間隔を極端に狭める事で、不快な風切音もシャットアウト。
- 深さの違う二段階のスリットが作業時の切断粉の排出を促進し、目詰まりを抑えます。
- 中央部に溝が入ったダイヤモンドチップがスムーズな切断作業を促進します。



湿式ダイヤモンドブレード (コンクリートカッター用)



ハイスピードソー サイレント

湿式

LASER WELDED

NEW



特別な研磨加工で
ノイズ軽減

SILENT
レーザーブレード

用途: アスファルト、コンクリート路面、舗装面など。

タイプ名	外径	チップ厚	チップ高	センターホール
12"HSSA	305	3.0	70	27
14"HSSA	355	3.0	70	27
16"HSSA	405	3.2	70	27
18"HSSA	455	3.2	70	27

- 基板内部を特殊加工する事で、切断時の発生音を飛躍的に抑制する事に成功しました。
- スリットの間隔を極端に狭める事で、不快な風切音もシャットアウト。
- 深さの違う二段階のスリットと冷却水のフローに合わせたアングルスリットにより、切断粉の排出を促進し、目詰まりを抑えます。

湿式ダイヤモンドブレード (コンクリートカッター用)



ハイスピードソー ウルトラ

湿式

LIFEPAFLO®
DIAMOND TOOLS

BEST



アングルスリット
で目詰まり防止。

用途: アスファルト、コンクリート路面、舗装面、ブロックなど。

タイプ名	外径	チップ厚	チップ高	センターホール
12"HSU	305	3.0	7.5	27
14"HSU	360	3.0	7.5	27
16"HSU	405	3.2	7.5	27
18"HSU	456	3.2	7.5	27

- プロが選ぶスーパーハイエンドのコンクリートカッター用ダイヤモンドブレード。
- 新ボンドとダイヤモンド粒子により、切れ味、製品寿命を大幅にアップしました。
- アングルスリット基板により、切屑の排出を大幅に促進しました。
- 埋め込み型超硬チップが、首下塵埃の防止作用を行います。



ハイスピードソー AC

湿式

LIFEPAFLO®
DIAMOND TOOLS



スラントチップで
首下塵埃対策。

用途: アスファルト、コンクリート路面、舗装面など。

タイプ名	外径	チップ厚	チップ高	センターホール
10"HSAC	255	2.4	6.5	27
12"HSAC	305	3.0	6.5	27
14"HSAC	355	3.0	6.5	27
16"HSAC	405	3.0	6.5	27
18"HSAC	455	3.0	6.5	27

- アスファルト、コンクリートの切れ味も抜群、定番の湿式ダイヤモンドブレード。
- スラント(傾斜)セグメントが基板首下の塵埃を防止します。



ハイスピードソー CO

湿式

LIFEPAFLO®
DIAMOND TOOLS



スラントチップで
首下塵埃対策。

用途: 硬質コンクリート路面、舗装面など。

タイプ名	外径	チップ厚	チップ高	センターホール
12"HSCO	305	3.0	6.5	27
14"HSCO	355	3.0	6.5	27

- コンクリート切断専用チューニングされた湿式ダイヤモンドブレード。
- スラント(傾斜)セグメントが基板首下の塵埃を防止します。



ハイスピードソー ライト

湿式

LIFEPAFLO®
DIAMOND TOOLS



用途: アスファルト、コンクリート路面、舗装面など。

タイプ名	外径	チップ厚	チップ高	センターホール
12"HSL	305	2.8	6.0	27
14"HSL	355	2.8	6.0	27

- 安全なレーザー溶接方式を使用した湿式ダイヤモンドブレード。
- 優れた品質を経済的な価格でご提供いたします。



湿式ダイヤモンドビット (エンジン、電動コアドリル用)



デストピース ビット

湿式



用途: アスファルト路面、舗装面、コンクリート路面、舗装面など。

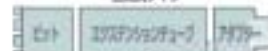
タイプ名	用途	外径	内径	有効長	ネジタイプ
PK5AJ	AS用	110	100	320	日特ネジ
PK8AJ	AS用	110	100	320	日特ネジ
PC2	CO用	110	100	320	日特ネジ
DK5AJ	AS用	110	100	100	三点式
DK5AJ	AS用	160	150	70	三点式

● 三点式タイプには別途エクステンションチューブ、アダプターをご使用ください。

←本機タイプ(日特) 内ネジタイプ



三点式タイプ



ノルレーザービット(M27ネジ)

湿式

日立建機



用途: コンクリート、コンクリート二次製品、鉄筋コンクリートなど。

タイプ名	外径	内径	有効長	ネジタイプ
27 NL BIT	27	21	250	M27
32 NL BIT	32	26	250	M27
40 NL BIT	40	34	250	M27
52 NL BIT	52	46	250	M27
65 NL BIT	65	59	250	M27
70 NL BIT	70	64	250	M27
75 NL BIT	75	69	250	M27
80 NL BIT	80	74	250	M27
90 NL BIT	90	84	250	M27
100 NL BIT	100	94	250	M27
110 NL BIT	110	104	250	M27
120 NL BIT	120	114	250	M27
130 NL BIT	130	124	250	M27
160 NL BIT	160	154	250	M27



ノルビット (Aロッドネジ)

湿式

日立建機



用途: コンクリート、コンクリート二次製品、鉄筋コンクリートなど。

タイプ名	外径	内径	有効長	ネジタイプ
52 NORBIT	52	46	350	Aロッド
65 NORBIT	65	59	350	Aロッド
75 NORBIT	75	69	350	Aロッド
90 NORBIT	90	84	350	Aロッド
110 NORBIT	110	104	350	Aロッド
130 NORBIT	130	124	350	Aロッド
150 NORBIT	150	144	350	Aロッド
160 NORBIT	160	154	350	Aロッド
180 NORBIT	180	174	350	Aロッド
204 NORBIT	204	198	350	Aロッド
254 NORBIT	254	247	350	Aロッド
304 NORBIT	304	298	350	Aロッド



3点式 ビルビット

湿式



用途: コンクリート、コンクリート二次製品、鉄筋コンクリートなど。

タイプ名	外径	内径	シャンク長	ネジタイプ
2" 三点式	53.2	44.0	65	ノートンネジ
2.5" 三点式	64.7	55.5	70	ノートンネジ
3" 三点式	77.2	68.0	70	ノートンネジ
3.5" 三点式	89.9	80.7	70	ノートンネジ
4" 三点式	110.0	100.0	100	ノートンネジ
5" 三点式	128.5	118.5	100	ノートンネジ
6" 三点式	160.0	150.0	100	ノートンネジ
7" 三点式	180.0	170.0	100	ノートンネジ
8" 三点式	204.0	194.0	100	ノートンネジ
10" 三点式	254.0	244.0	100	ノートンネジ
12" 三点式	304.5	294.5	100	ノートンネジ

● ご使用機械や作業条件に合わせて4種類のタイプを揃えています。
● エクステンションチューブ、アダプターを併用してください。

● ビューム専用コアビット、アンカー用コアビット、大口径コアビットなども取り揃えてあります。ご要望に合わせたオーダーメイド品の製作も可能です。



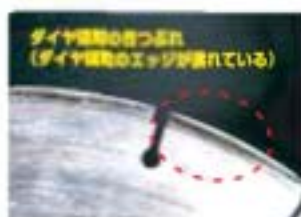
ノートのダイヤモンドカッター(ブレード)は様々な切断トラブルに於いても、適切な処置を施すことで継続して使用することが出来ます。作業に異常を感じたときは、下記をご参照ください。

ダイヤモンドチップに目づまりが起こって切れない!!!

→ ダイヤチップに不純物が付着したり、切りくずが詰まったり、ダイヤモンド粒のエッジが丸くなって切断が出来なくなる問題です。

解決法: ダイヤチップの目だし(ドレッシング)をする。

→ 軟らかいブロックや粗めの研削砥石を軽く切磨して、チップの新しいダイヤモンド粒を露出させてください。新品同様の切れ味が復元します。

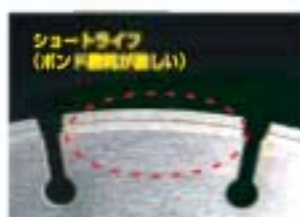


ダイヤモンドチップの磨耗が極端に早い!!!

→ 切断被削材料がダイヤモンドチップのボンドに対して軟らかすぎたり(湿式切断時)の給水の量が不十分なときに発生する問題です。

解決法: カッターのタイプ変更、給水量を増やす(湿式)。

→ 硬いボンドタイプのカッターに変更するか(湿式切断時は)給水量を増して、ダイヤモンドチップの磨耗を抑えてください。

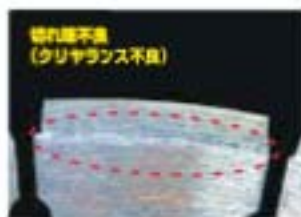


トラブル: よく切れない!!!

→ カッターのタイプが被削材料に対して不向き、ダイヤモンド粒が目づぶれ、カッターが変形、機械の出力不足(フィルターの目詰まり等)の際に発生する問題です。

解決法: ダイヤチップの目だし or 切込みを深くする。

→ 軟らかいブロックや粗めの研削砥石を軽く切磨して、チップの新しいダイヤモンド粒を露出させるか、切込みを深くして、切断回数を増やして作業してください。

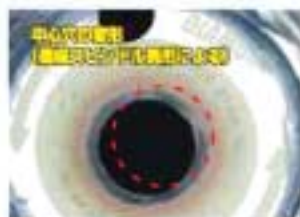


カッターの変形、ヒビ割れ、中心穴の変形!!!

→ カッターの無理な切込み、過度の負荷、機械のスピンドルがカッターに当たっていない、機械のフランジの締込み不足、フランジに異物が混入、機械シャフトの空回りなどの際に発生する問題です。

解決法: カッターの交換。

→ カッターを継続して使用すると、カッター自身やダイヤモンドチップの破損により、大ケガをする恐れがあります。新しいカッターと取り替えてください。



ダイヤモンドチップが飛んだ、カケた、割れた!!!

→ 切断作業中にカッターをこじったり、曲線状に切断したり、過度の負荷を掛けたりすると発生する問題です。

解決法: カッターの交換。

→ カッターを継続して使用すると、カッター自身やダイヤモンドチップの破損により、大ケガをする恐れがあります。新しいカッターと取り替えてください。

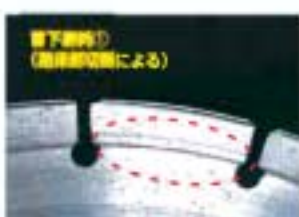


アスファルト切断時にダイヤモンドチップが異常磨耗!!!

→ アスファルト層の路床部や、軟らかいブロックを切断すると、ダイヤモンドチップとカッター基板の接合部が極端に磨耗する問題です。(首下磨耗)

解決法: カッターの交換 or 切込みを浅くする。

→ 継続して使用するとカッターがカケたり、ダイヤモンドチップが飛散したりして非常に危険です。首下磨耗防止機能が装備されたカッターに交換するか、磨耗箇所などを参照に、路床部の切断を避けてください。



適応被削材対象表

- 用途：製品の形状に最も適しています。
- 用途：製品の形状に対応します。
- 用途：製品を使用し作業することはありません。
- 用途：製品の形状に対応していません。

製品名 径/厚 サイズ マシン

製品名	径/厚	サイズ	マシン	ニッケル	鋳鉄	鋼	ステンレス	銅	アルミ	チタニウム	炭素繊維	セラミック	FRP	樹脂	エラストマー	ガラス	セラミック	銅材	特殊用途
ニッケル	○	○	○	○	○	○	○	○	○	○	○	○	○	○	○	○	○	○	○
鋳鉄	○	○	○	○	○	○	○	○	○	○	○	○	○	○	○	○	○	○	○
鋼	○	○	○	○	○	○	○	○	○	○	○	○	○	○	○	○	○	○	○
ステンレス	○	○	○	○	○	○	○	○	○	○	○	○	○	○	○	○	○	○	○
銅	○	○	○	○	○	○	○	○	○	○	○	○	○	○	○	○	○	○	○
アルミ	○	○	○	○	○	○	○	○	○	○	○	○	○	○	○	○	○	○	○
チタニウム	○	○	○	○	○	○	○	○	○	○	○	○	○	○	○	○	○	○	○
炭素繊維	○	○	○	○	○	○	○	○	○	○	○	○	○	○	○	○	○	○	○
セラミック	○	○	○	○	○	○	○	○	○	○	○	○	○	○	○	○	○	○	○
FRP	○	○	○	○	○	○	○	○	○	○	○	○	○	○	○	○	○	○	○
樹脂	○	○	○	○	○	○	○	○	○	○	○	○	○	○	○	○	○	○	○
エラストマー	○	○	○	○	○	○	○	○	○	○	○	○	○	○	○	○	○	○	○
ガラス	○	○	○	○	○	○	○	○	○	○	○	○	○	○	○	○	○	○	○
セラミック	○	○	○	○	○	○	○	○	○	○	○	○	○	○	○	○	○	○	○
銅材	○	○	○	○	○	○	○	○	○	○	○	○	○	○	○	○	○	○	○
特殊用途	○	○	○	○	○	○	○	○	○	○	○	○	○	○	○	○	○	○	○

お問い合わせは

サンゴバン株式会社 ダイアモンド製品事業部

事業本部・千葉製造所 〒288-0108 千葉県いすみ市須賀谷74 TEL (0470)85-3735
 東京支店 〒101-0047 東京都千代田区神田2-5-1 TEL (03)5294-3901
 大阪支店 〒584-0002 大阪府吹田市池辺1-29-1 TEL (06)6388-6882
 福岡支店 〒812-0015 福岡県福岡市博多区藤田1-1-24 TEL (092)431-6287
 札幌営業所 〒007-0874 北海道札幌市東区北14条6-1-6 TEL (011)799-2505

※上記のダイヤモンド・セラミックは、用途により異なる場合があります。詳細は弊社営業部までお問い合わせください。

◆ダイヤモンド・セラミックは、用途により異なる場合があります。詳細は弊社営業部までお問い合わせください。

◆上記の製品は、用途により異なる場合があります。詳細は弊社営業部までお問い合わせください。

ダイヤモンド製品事業部 ホームページ www.diamond.norton.co.jp

